

UCHWAŁA Nr 24/2022
Walnego Zgromadzenia Członków Spółdzielni Mieszkaniowej w Wasilkowie,
z dnia 9 czerwca 2022r.
w sprawie oznaczenia najwyższej sumy zobowiązań,
jaką Spółdzielnia Mieszkaniowa w Wasilkowie może zaciągać

Walne Zgromadzenie Członków Spółdzielni Mieszkaniowej w Wasilkowie, działając na podstawie § 9 ust. 1 lit. f) Statutu Spółdzielni Mieszkaniowej w Wasilkowie oraz art. 38 § 1 pkt 7 Ustawy z dnia 16 września 1982 r. Prawo spółdzielcze,

postanawia, co następuje

§ 1

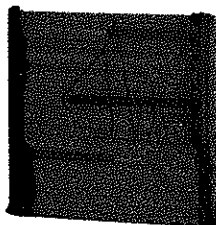
Ustala się najwyższą sumę zobowiązań, jakie Spółdzielnia Mieszkaniowa w Wasilkowie może zaciągnąć w okresie od 9 czerwca 2022r. do dnia odbycia Walnego Zgromadzenia Członków Spółdzielni Mieszkaniowej w Wasilkowie, na którym zostanie podjęta uchwała w przedmiocie zatwierdzenia sprawozdania finansowego za rok 2022, na kwotę **3 000 000,00 zł** (słownie: trzy miliony złotych) (co stanowi upoważnienie Zarządu Spółdzielni do zaciągnięcia zobowiązań w łącznej kwocie do 3 000 000,00 zł).

§ 2

Uchwała wchodzi w życie z dniem podjęcia to jest od dnia 9 czerwca 2022r.

Obecnych231.....
Za uchwałą głosowało224.....
Przeciwko uchwale0.....
Wstrzymało się:9.....

*Sekretarz Walnego
Zgromadzenia*



*Przewodniczący Walnego
Zgromadzenia*

